

# **PWR** GESTÃO DE FUNDOS 2017

## PESQUISA COOPERADA DE REMUNERAÇÃO

### MERCADO ESTRATÉGIA WEALTH MANAGEMENT

# Objetivos Pesquisa Cooperada de Remuneração

## ▲ **Gerar Informações Confiáveis:**

Propiciar uma visão clara das práticas de remuneração e benefícios dos MERCADOS construídos com base nos ESTRATOS.

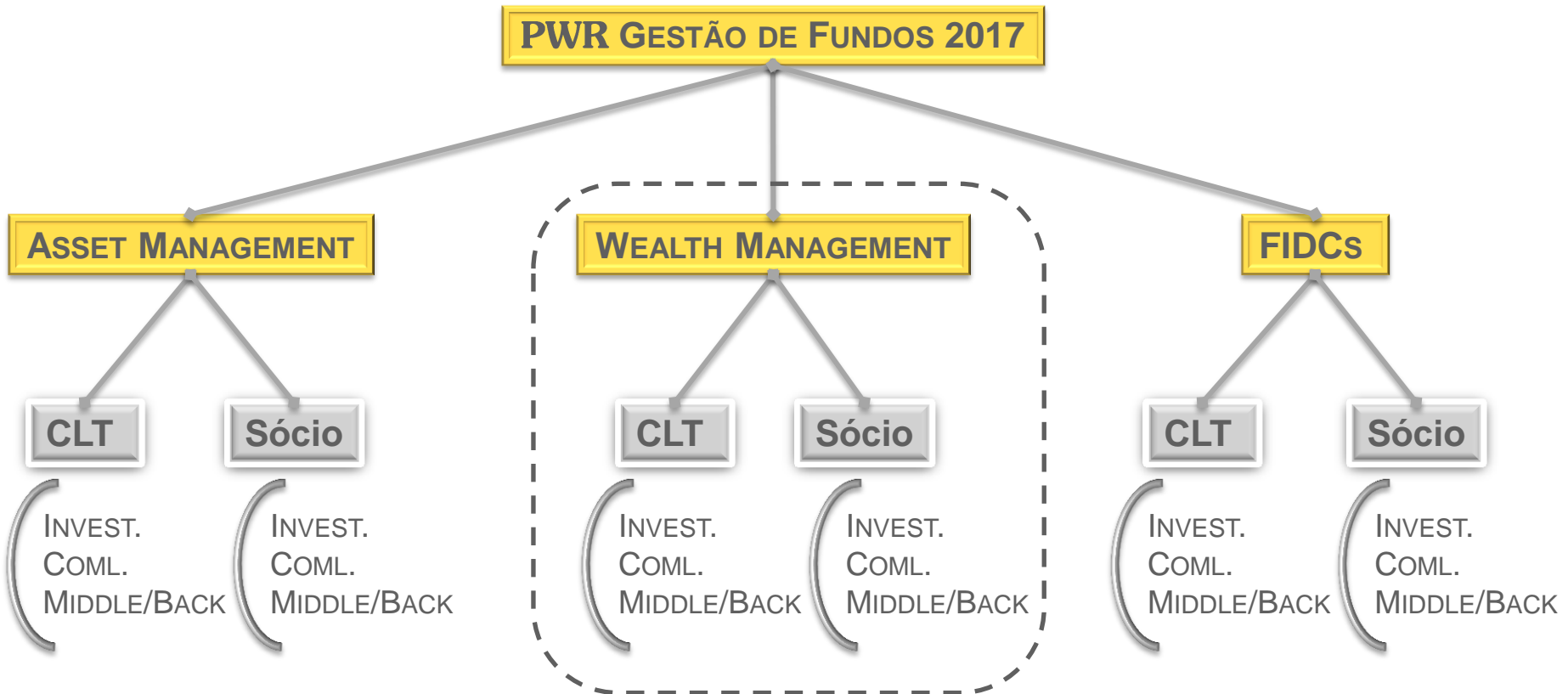
## ▲ **Instrumentalizar Gestão de Compensação:**

Facilitar a monitoração de práticas e a reflexão sobre as políticas de remuneração.

## ▲ **Ajustar Definição Pacote Remuneração:**

Viabilizar a gestão / ajuste da consistência interna e da competitividade externa das práticas de remuneração das participantes.

# Estratificação das Informações



# Metodologia da Pesquisa

## ▲ **Comparação por Medidas Quantitativas de Conteúdo:**

- ▲ SISTEMA WISDOM: Permite trocar informações com Participantes usuárias dos Sistemas Hay e Mercer IPE-3 (pontuações conversíveis entre si).
- ▲ MEDIDAS DE CONTEÚDO: Refletem, com clareza, as diferenças organizacionais de Estratégias, Modelagem, Porte dos negócios, Grau de sofisticação tecnológica, etc.
- ▲ PESQUISA - CONFIABILIDADE ESTATÍSTICA DOS RESULTADOS:
  - ✓ 08 Participantes ➡ Linha Mediana.
  - ✓ 12 Participantes ➡ Linhas Q1, Média, Mediana e Q3.

## ▲ **Painel com 12 Participantes:**

- ▲ Propiciará comparações QUALITATIVAS e QUANTITATIVAS dos ESTRATOS da Pesquisa.

## ▲ **Pacote de Remuneração - Estruturas Pesquisadas:**

- ▲ Salário Base (c/ Horas Extras, Gratificações/ Adicionais, Antecipações Mensais de Dividendos, etc.);
- ▲ Total em Dinheiro (Salário Base + Bônus / PLR ou Dividendos Relativos a Performance);
- ▲ Remuneração Total (Total em Dinheiro + Dividendos Relativos a Participação Acionária).

## ▲ **Equalização dos Regimes de Contratação:**

- ▲ Todas as informações, independente do regime de contratação (CLT ou Sócio) serão equalizadas e os resultados finais apresentados tanto no regime celetista quanto de sócios.

# Sistema WISDOM

## Conhecimentos e Habilidades

Escolaridade e Experiência

Habilidade Gerencial

Competência de Influência e Persuasão

## Solução de Problemas

Iniciativa

Tipo de Raciocínio

Variável Customizada

Habilidade de Aprendizagem

Busca Informações Críticas

Interesse por Qualidade

Inovação

## Geração de Resultados

Autonomia Decisória

Responsabilidade Monetária

Estilo de Impacto

Indefinido

Contributório

Partilhado

Determinante

## Condições Laborais

Desgaste Físico

Cenário do Trabalho

Riscos Pessoais



Aplicável somente aos cargos de nível técnico e abaixo

## Perfis

-4 -3  
Descendentes

Cargos de Pesquisa

-2

Híbrido

-1

0

Planos

+1

Cargos de Staff ou Apoio

+2

Híbrido

+3

Ascendentes

+4

Cargos de Linha

# Planejamento e Programação

- ▲ Cada uma das participantes indicará um de seus profissionais como FACILITADOR DA PESQUISA.
- ▲ Caberá aos FACILITADORES disponibilizarem informações que permitam um melhor entendimento das suas Gestoras, tais como plano e dimensões do negócio, possíveis descrições e organogramas refletindo suas estruturas de gestão e as posições de contribuição individual a elas subordinadas com o respectivo efetivo.
- ▲ Caberá a cada FACILITADOR fornecer as informações sobre as políticas e práticas de remuneração da Gestora que representa.
- ▲ O FACILITADOR deverá comparecer à reunião pré-pesquisa, na qual, serão discutidos e alinhados conceitos e necessidades de informação.

# Entendimento Estrutura e Medidas de Conteúdo

## Entendimento Estrutura e Processos de Trabalho

- ▲ WISDOM se reunirá com cada FACILITADOR na sede das Gestoras que representam.
- ▲ O objetivo da reunião é ENTENDER A REALIDADE ORGANIZACIONAL da Participante, ou seja, a natureza e os objetivos do negócio, grau de sofisticação tecnológica e as suas dimensões econômicas, financeiras e operacionais.
- ▲ Além disso, serão discutidas as estruturas organizacionais, os perfis dos ocupantes ideais, seus níveis de autonomia decisória e os processos de trabalho pelos quais são responsáveis.
- ▲ Essas conversas serão conduzidas à luz dos conceitos norteadores da metodologia de avaliação que será utilizada na Pesquisa.

## Definição das Medidas de Conteúdo

- ▲ Com base nas informações até então coletadas o COMITÊ DE GARANTIA DE QUALIDADE da WISDOM agirá de duas formas:
  - ▲ **Gestoras com Sistema WISDOM, HAY ou MERCER IPE-3 implantado:** Caberá ao COMITÊ DE QUALIDADE DA WISDOM se certificar de que as PONTUAÇÕES informadas refletem, na plenitude, a importância relativa das posições, a fim de assegurar a comparabilidade das informações.
  - ▲ **Gestoras sem estes Sistemas:** Caberá ao COMITÊ DE QUALIDADE DA WISDOM elaborar Proposta de Ranqueamento para todas as posições de comando e de contribuição individual.



# Relatório Final e Módulo Usuário

## “Entregáveis” da Pesquisa:

- ▲ RELATÓRIO ANALÍTICO: Conterá os resultados da Pesquisa, comentários técnicos, informações dos diversos Mercados e Estratos (gráficos e equações), bem como a Posição Relativa de cada profissional / cargo na Faixa Salarial de cada Estrato organizadas em um módulo usuário com recursos dinâmicos e gráficos.
- ▲ INFORMAÇÕES ADICIONAIS: O Relatório também apresentará análises das práticas de benefícios, políticas de RH, análise das práticas de Bônus / PLR e gestão, tais como:
  - ▲ Políticas de Bônus Mínimo;
  - ▲ Dividendo Mínimo;
  - ▲ Caixa Mínimo;
  - ▲ Avaliação de Desempenho;
  - ▲ Políticas de Sucessão;
  - ▲ Políticas para Definição do Salário Fixo;
  - ▲ Critérios para Definição do Salário Fixo;
  - ▲ Critérios para definição do Bônus Pool;
  - ▲ Critérios para rateio entre os profissionais;
  - ▲ Múltiplo de Bônus vs. Salário Anualizado;
  - ▲ Distribuição relativa do Bônus Pool de acordo com a performance da GESTORA;
  - ▲ Periodicidade da distribuição;
  - ▲ Previsão do Bônus Pool para 2018;
  - ▲ Elegibilidade societária conforme a área de atuação;
  - ▲ Tipos de Incentivo;
  - ▲ Critérios de precificação do valor da ação / cota;
  - ▲ Critérios para concessão da ação / cota;
  - ▲ Forma de distribuição dos dividendos aos sócios;
  - ▲ Cláusulas em caso de desligamento.



## Índices de Mercado

- ▲ Serão calculadas informações sobre:
  - ▲ Bônus Pool de cada área;
  - ▲ Razão entre Bônus Pool e Lucro Operacional;
  - ▲ Razão entre Bônus Pool e Receita Líquida;
  - ▲ Razão entre Massa Salarial e Receita Recorrente;
  - ▲ Razão entre Massa Salarial e Receita Líquida.

## Índice de Distribuição Bônus Pool - Metodologia

- ▲ Dadas as peculiaridades do segmento relacionadas aos critérios para a definição da parcela do BÔNUS POOL dos profissionais / cargos existentes em cada um dos estratos, desenvolvemos o ÍNDICE DE DISTRIBUIÇÃO DO BÔNUS POOL.
- ▲ Trata-se de um ÍNDICE NORMALIZADO que permite equalizar as diferenças de porte, dimensão do BÔNUS POOL e número de empregados das GESTORAS participantes em cada CICLO ANUAL.

*b = bônus do profissional*

*B = bônus pool da gestora*

*n = quantidade de profissionais da gestora*

*i = índice de distribuição do bônus pool*

$$i = \frac{b}{B/n}$$

# Apresentação dos Resultados

## Reunião Geral e Opcionais:

- ▲ REUNIÃO GERAL: Nesta etapa a WISDOM conduzirá uma apresentação dos resultados da PESQUISA para os representantes das Gestoras participantes. Na ocasião e por razões óbvias, não serão tratadas as realidades específicas de cada uma delas.
- ▲ **OPCIONAL 1** - REUNIÃO INDIVIDUAL COM RH: Em havendo interesse da Participante, a WISDOM poderá, mediante honorários adicionais, realizar análises complementares sobre a realidade da Gestora *versus* aquela verificada nos Mercados e apresentá-las aos profissionais da Equipe de RH.
- ▲ **OPCIONAL 2** - REUNIÃO INDIVIDUAL COM SÓCIOS OU DIRETORES: Em havendo interesse da Participante, a WISDOM poderá, mediante honorários adicionais, realizar análises complementares sobre a realidade da Gestora *versus* aquela verificada nos Mercados e apresentá-las aos Sócios e/ou Diretores.

# Pesquisa 2017 - Cronograma

PWRGESTÃO DE FUNDOS 2017	CRONOGRAMA (MESES - SEMANAS)																						
	ATÉ MAIO			MAIO				JUNHO				JULHO				AGOSTO				SETEMBRO			
				1ª	2ª	3ª	4ª	1ª	2ª	3ª	4ª	1ª	2ª	3ª	4ª	1ª	2ª	3ª	4ª	1ª	2ª	3ª	
Contato GESTORAS- Painel Contratantes .																							
GESTORAS- Confirmação Participação.																							
GESTORAS- Defin. Painel Participantes.																							
GESTORAS- Coleta Individual Inform.																							
GESTORAS- Análise Individual Inform .																							
MERCADOS- Tabul.e Anál . Resultados .																							
RELATÓRIO- Montagem e Entrega.																							
RESULTADOSGERAIS - Apresentação.																							

# Pesquisa 2017 - Proposta de Valor

## PWR GESTÃO DE FUNDOS 2017

### PESQUISA COOPERADA - MERCADO ESTRATÉGIA WEALTH MANAGEMENT

VALOR POR GESTORA: >>	ATÉ 08 GESTORAS CONTRATANTES	DE 09 A 11 GESTORAS CONTRATANTES	DE 12 A 14 GESTORAS CONTRATANTES	15 OU MAIS GESTORAS CONTRATANTES
INVESTIMENTO TOTAL	R\$ 14.900,00	R\$ 13.450,00	R\$ 12.675,00	R\$ 12.000,00
COMPARAÇÕES	Mercado Estratégia Wealth Management	Mercado Estratégia Wealth Management	Mercado Estratégia Wealth Management	Mercado Estratégia Wealth Management

O INVESTIMENTO será dividido em 03 parcelas, a 1ª faturada na contratação do 5º CICLO ANUAL da PWR GESTÃO DE FUNDOS, a 2ª a 30 dias da contratação e a 3ª parcela na entrega do RELATÓRIO FINAL, cujo saldo do valor base da Pesquisa irá variar, entre um máximo de R\$ 4.966,67 e um mínimo de R\$ 2.066,67, em função do número final de PARTICIPANTES NA ESTRATÉGIA.

# Gente Gerando Resultados